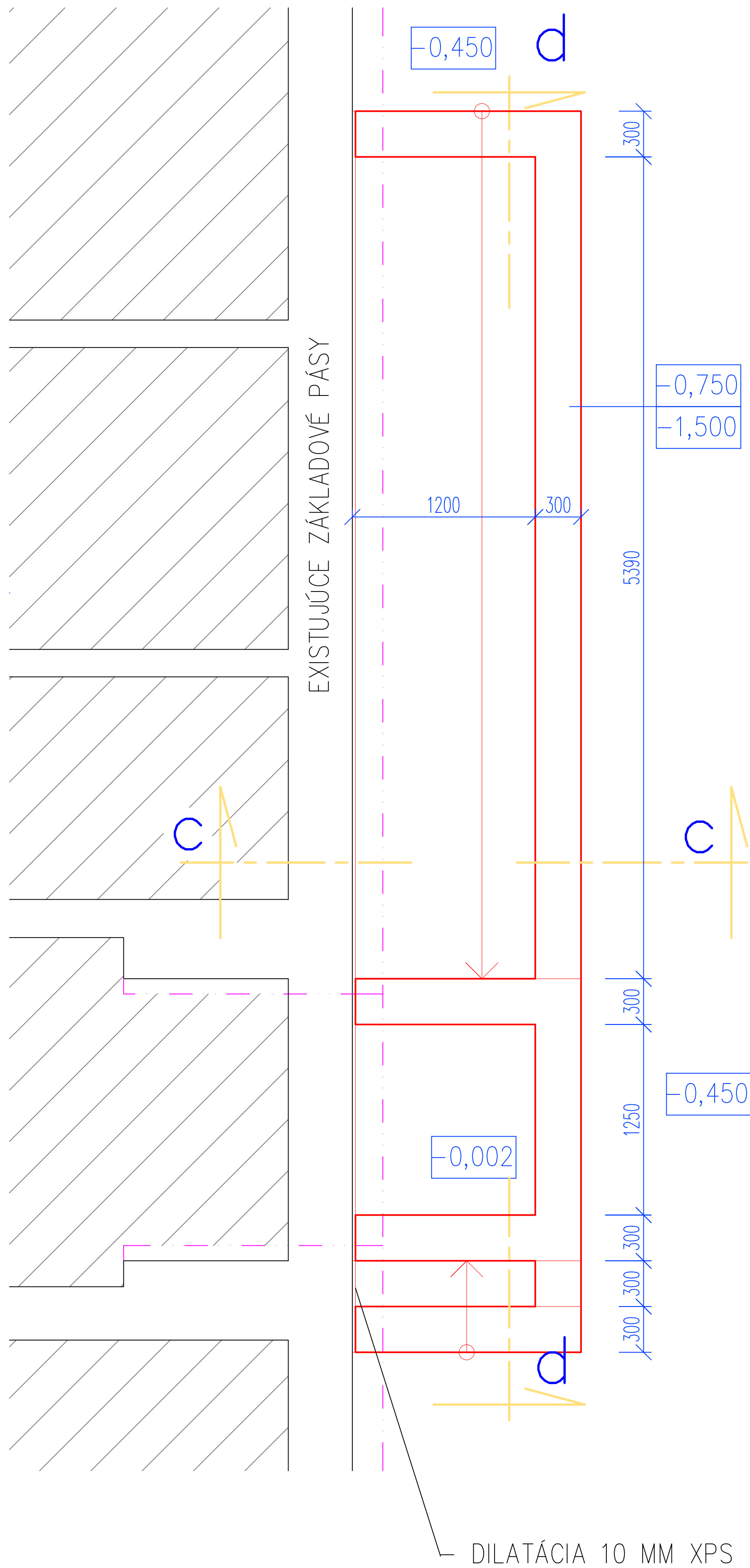
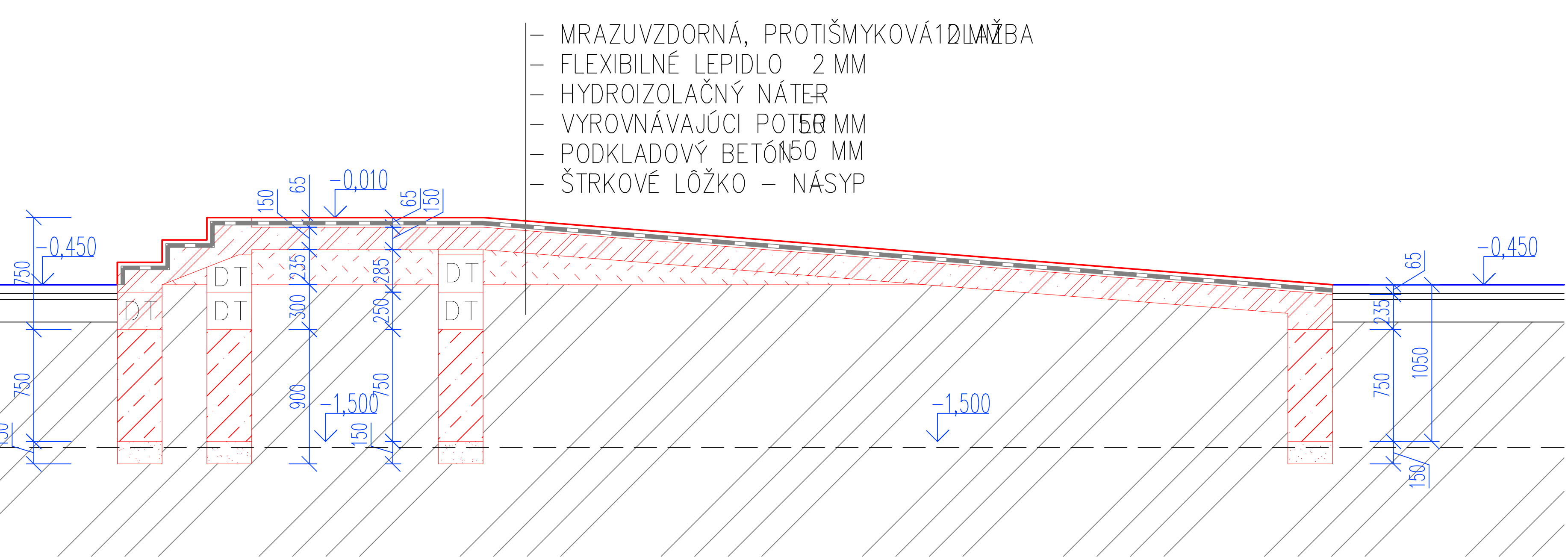


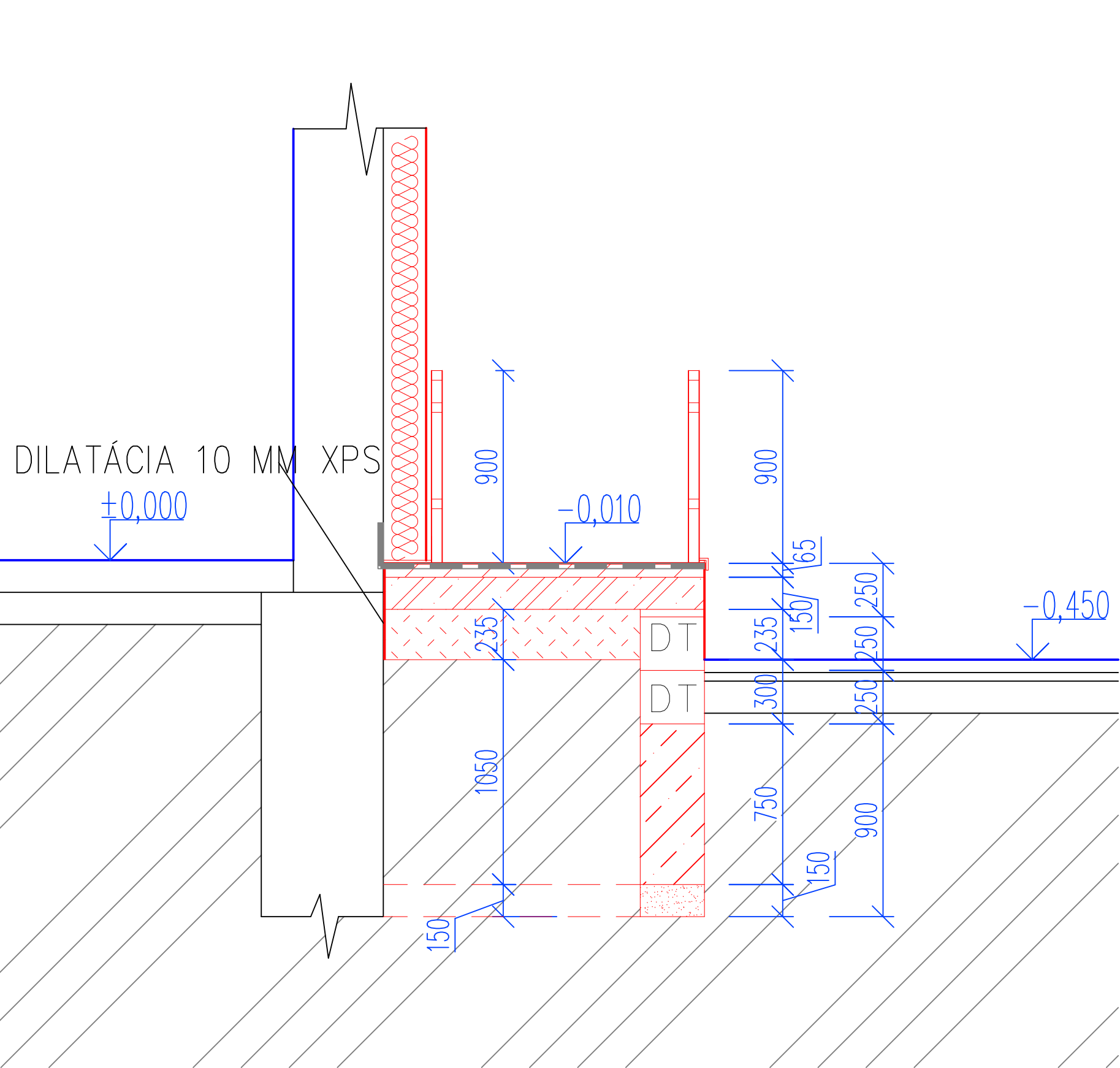
ZÁKLAD



REZ d-d



REZ c-c



±0,000 = PODLAHA 1.NP

AUTOR PROJEKTU:	ZODP. PROJEKTANT:	PRACOVNÍK:	LÁMER spol. s r.o.
	Ing. Ľubomír Lámer	Peter Teknös	MALOHOŇSKÁ 1546/6 BAVSKÁ SOBOTA 979 01 TEL: 0905 332 527
STAVEBNÍK:	Banskobystrický samosprávny kraj,	Námestie SNP 23/25, 374 01 BB	
MIESTO STAVBY:	p.č. 2343/2, k.ú.; obec: Poltár; okres: Poltár	Č. ZÁKAZKY:	OBJEKT
STUPEŇ:	PROJEKT PRE STAVEBNÉ POVOLENIE A REALIZÁCIU	13/2023	SO-03
NÁZOV STAVBY:	SPOJENÁ ŠKOLA POLTÁR – MODERNIZÁCIA POĽNOHOSPODÁRSTVA A NÁVRAT K SKLÁRSKYM TRADÍCIAM		DÁTUM: 06/2023
PROFESIA:	ARCHITEKTONICKO-STAVEBNÉ RIEŠENIE STAVBY		MIERKA: Č. VÝKRESU:
OBSAH VÝKRESU:	ZÁKLADY VSTUPNÉHO SCHODISKA A RAMPY		1: 50 17.